

ELEZIONI ORGANI COLLEGIALI A.S. 21/22

ISTRUZIONI DI VOTO

DOVE SI VOTA E MODALITA'

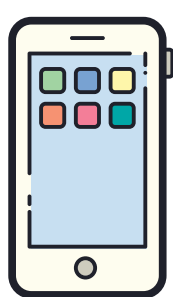


A causa delle restrizioni dovute alla pandemia Covid-19 il voto sarà espresso in modalità online.

Dalla home page del sito www.smsandreaguardi-piombino.edu.it/ saranno attivati i link per accedere al sistema di voto

Ogni genitore può esprimere **UN SOLO VOTO CON DUE PREFERENZE**

COSA SERVE PER VOTARE

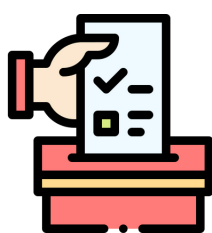


Si può esprimere il voto direttamente da smartphone ma sono necessari:

- **Un indirizzo mail personale attivo ed a cui potete accedere**
- **Il VOSTRO Codice Fiscale**

Nel caso in cui non si posseda un indirizzo mail, è possibile utilizzare la mail Gsuite del figlio ma solo da parte di un solo genitore. E' necessario che ogni genitore voti dal proprio smartphone o dal proprio PC.

COME SI VOTA



Accedendo al link pubblicato sul sito della scuola SCEGLIENDO LA CATEGORIA DI PLESSO si accede ad un form che richiede la classe, il **VOSTRO** Nome, Cognome, Codice Fiscale ed una mail **VOSTRA** personale.

Compilato tutti i campi ed inviato il modulo si riceve dopo pochi istanti all'indirizzo inserito nei campi richiesti una mail contenente un secondo link con la scheda di voto.

E' possibile esprimere al **MASSIMO 2 PREFERENZE** tra i candidati indicati nell'assemblea svolta

CONTROLLO SUL VOTO E PRIVACY



Il primo form ha la funzione di identificazione del genitore avente diritto al voto, il sistema controlla il codice fiscale e se presente nel DataBase invia la mail con la scheda di voto che è totalmente anonima.

Al secondo form è possibile accedere e votare **SOLAMENTE UNA VOLTA**, non è permesso e possibile far ripetere in caso di errori il voto, esattamente come avverrebbe con una votazione in presenza.

L'informativa sulla privacy è inviata con la mail della scheda di voto o disponibile sul sito della scuola.